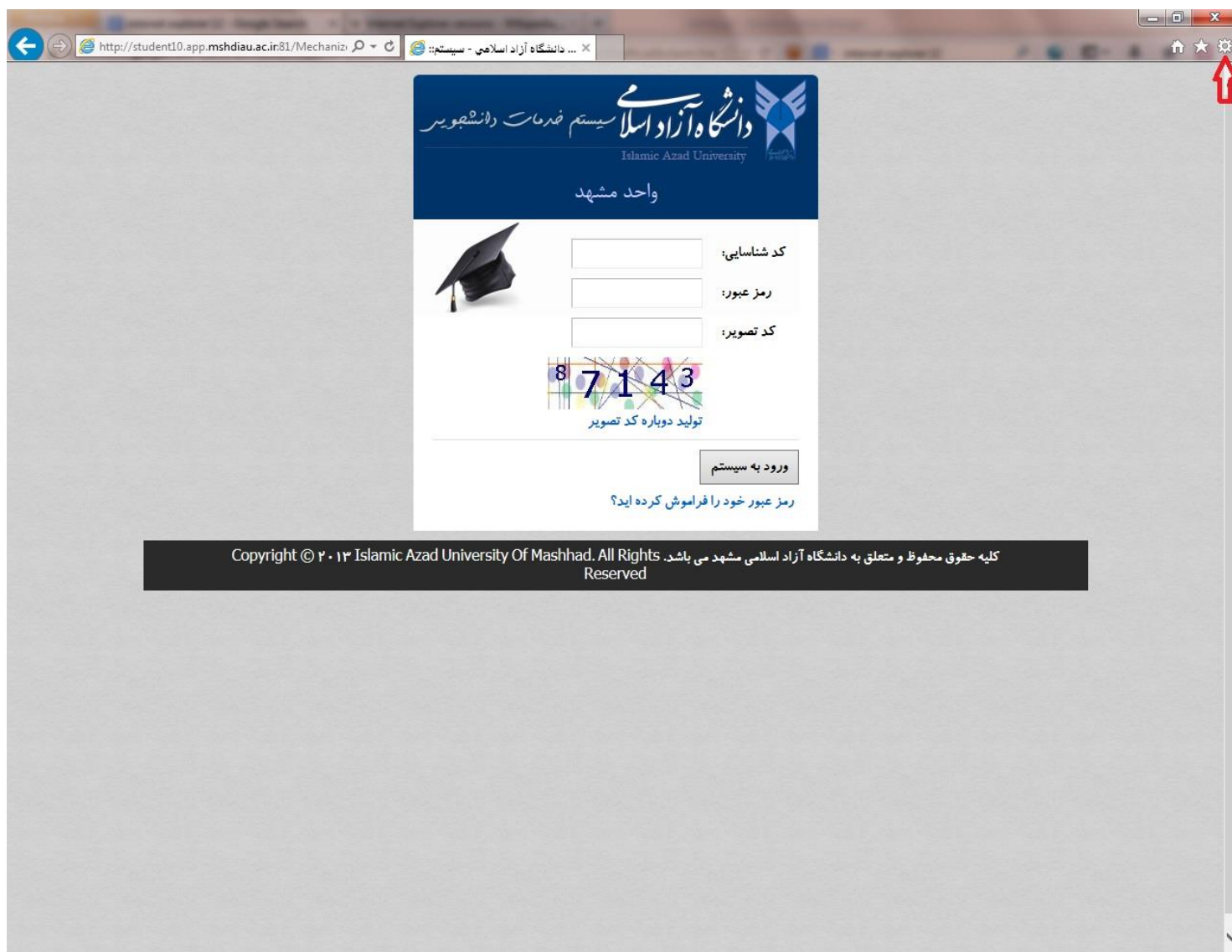


راهنمای استفاده کاربران نسخه های 10,11 Internet Explorer

دانشجویان گرامی : اگر از مرورگر **Internet Explorer** نسخه های 10 یا 11 استفاده می کنید و در استفاده از سایت دچار مشکل شده اید (مثلا کلیک بر روی گزینه انتخاب واحد عمل نمی کند) مطابق راهنمای ذیل عمل کنید.

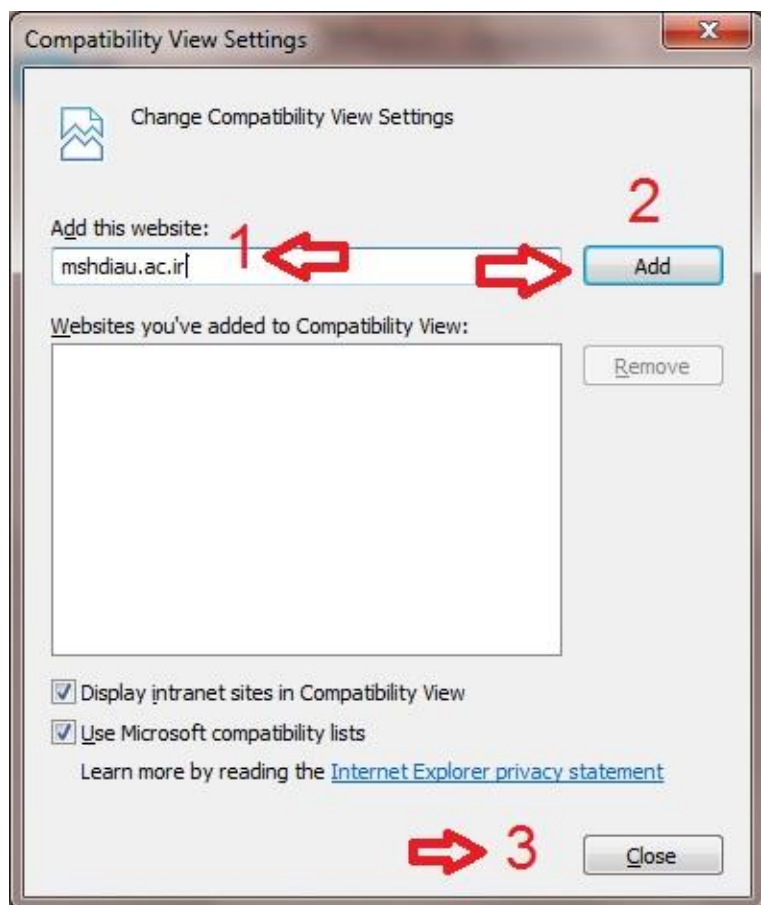
1- در مرورگر گزینه **Tools** (فلش قرمز رنگ) را مطابق شکل ذیل انتخاب کنید.



2- گزینه compatibility view settings را مطابق شکل ذیل انتخاب کنید

The screenshot shows the Internet Explorer browser window. The address bar displays the URL: <http://student10.app.mshdiau.ac.ir:81/Mechaniz>. The page content includes the Islamic Azad University logo and the text "واحد مشهد" (Mashhad Branch). There are three input fields for login: "کد شناسایی:" (Identification code), "رمز عبور:" (Password), and "کد تصویر:" (Image code). Below the image code field is a CAPTCHA image with the numbers 8, 7, 1, 4, 3 and the text "تولید دوباره کد تصویر" (Generate image code again). A "ورود به سیستم" (Log in) button is present. The browser's menu is open, and "Compatibility View settings" is highlighted with a red arrow. The footer of the page contains the text: "Copyright © ۲۰۱۳ Islamic Azad University Of Mashhad. All Rights Reserved. کلیه حقوق محفوظ و متعلق به دانشگاه آزاد اسلامی مشهد می باشد."

3- در پنجره باز شده مطابق شکل ذیل به ترتیب شماره ها عمل کنید.



4- مرورگر را ببندید و دوباره باز کنید.